

SUTERÉN/BASEMENT SKLEPY / CELLS

| | | |
|------|--------------|---------------------|
| S 27 | sklep / cell | 3.77 m ² |
| S 28 | sklep / cell | 5.20 m ² |
| S 29 | sklep / cell | 3.67 m ² |
| S 30 | sklep / cell | 5.20 m ² |
| S 31 | sklep / cell | 6.10 m ² |
| S 32 | sklep / cell | 4.26 m ² |
| S 33 | sklep / cell | 5.95 m ² |
| S 34 | sklep / cell | 4.62 m ² |
| S 35 | sklep / cell | 3.37 m ² |
| S 36 | sklep / cell | 5.22 m ² |
| S 37 | sklep / cell | 6.30 m ² |
| S 38 | sklep / cell | 6.01 m ² |
| S 39 | sklep / cell | 3.96 m ² |

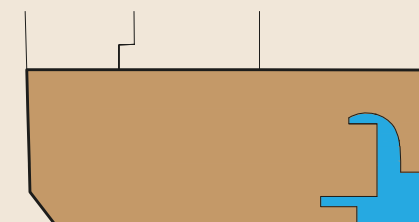


schéma půdorysu suterénu / scheme of the basement



schématický řez objektem - schéma / conceptual building section - scheme



0 3 6 9 12 15 18

M 1:300

Upozornění: Plochy jednotlivých místností jsou pouze orientační. Do sklepů a ploch parkovacích stání mohou zasahovat rozvody technické infrastruktury. Investor si vyhrazuje právo na drobné úpravy a úpravu vedení inženýrských sítí objektu.

Note: This drawing is for illustration only. A network of technical infrastructure can interfere with a room volume of cellar, or parking space. The investor reserves the right to modify the design in a small degree and to technical infrastructure changes.