

1. PODLAŽÍ/1. FLOOR SKLEPY / CELLS

S 01	sklep / cell	2.55 m ²
S 02	sklep / cell	2.67 m ²
S 03	sklep / cell	2.79 m ²
S 04	sklep / cell	3.87 m ²
S 05	sklep / cell	4.94 m ²
S 06	sklep / cell	1.92 m ²
S 07	sklep / cell	1.93 m ²
S 08	sklep / cell	1.65 m ²
S 09	sklep / cell	2.44 m ²
S 10	sklep / cell	2.44 m ²
S 11	sklep / cell	2.45 m ²
S 12	sklep / cell	4.23 m ²

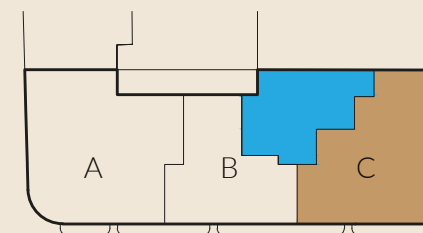


schéma půdorysu 1. podlaží / scheme of the first floor



schématický řez objektem - schéma / conceptual building section - scheme



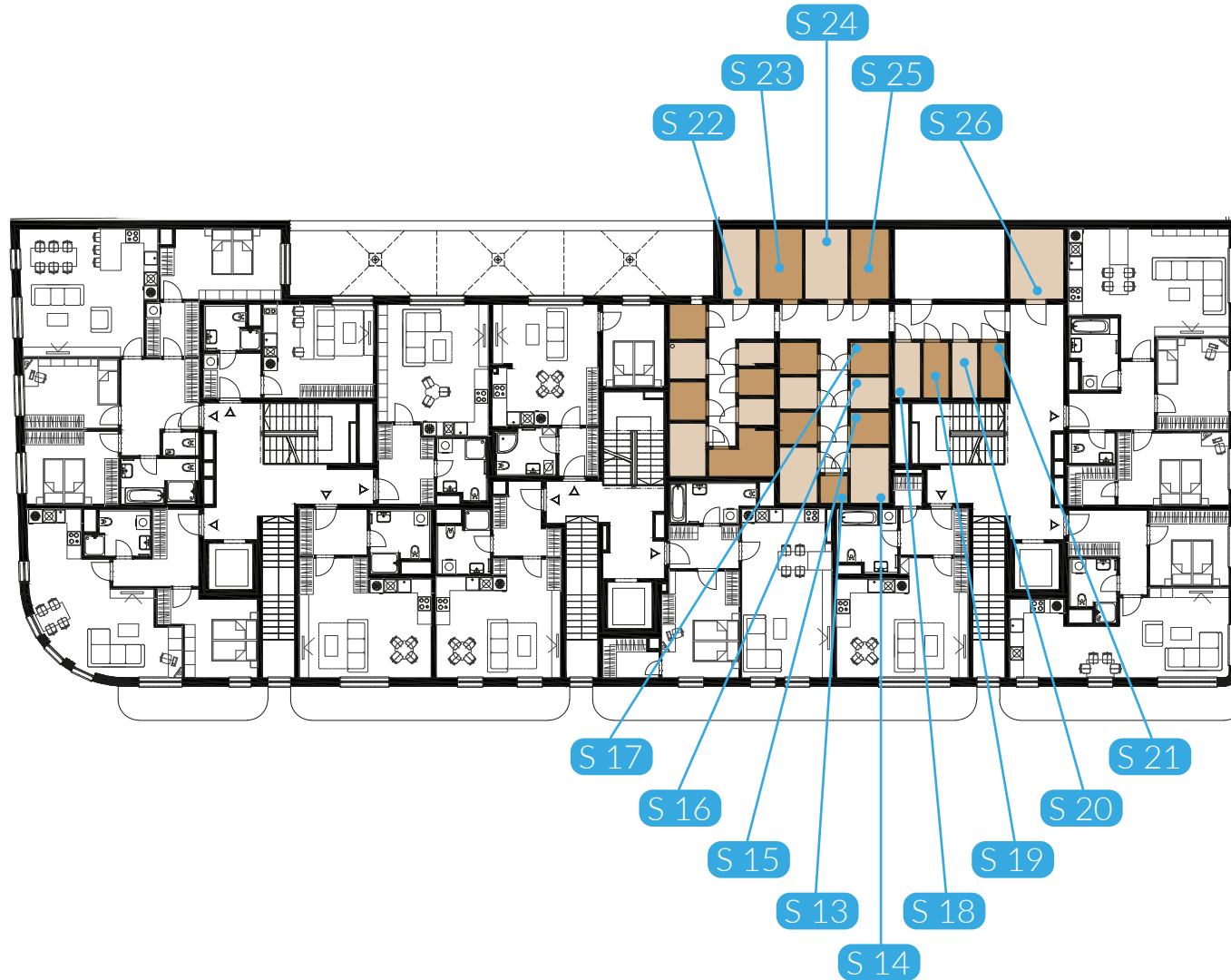
0 3 6 9 12 15 18

M 1:300

Upozornění: Plochy jednotlivých místností jsou pouze orientační. Do sklepů a ploch parkovacích stání mohou zasahovat rozvody technické infrastruktury. Investor si vyhrazuje právo na drobné úpravy a úpravu vedení inženýrských sítí objektu.

Note: This drawing is for illustration only. A network of technical infrastructure can interfere with a room volume of cellar, or parking space. The investor reserves the right to modify the design in a small degree and to technical infrastructure changes.

1. PODLAŽÍ/1. FLOOR SKLEPY / CELLS



S 13	sklep / cell	1.58 m ²
S 14	sklep / cell	4.33 m ²
S 15	sklep / cell	2.50 m ²
S 16	sklep / cell	2.50 m ²
S 17	sklep / cell	2.50 m ²
S 18	sklep / cell	2.86 m ²
S 19	sklep / cell	2.86 m ²
S 20	sklep / cell	2.86 m ²
S 21	sklep / cell	2.72 m ²
S 22	sklep / cell	4.54 m ²
S 23	sklep / cell	5.81 m ²
S 24	sklep / cell	5.81 m ²
S 25	sklep / cell	5.21 m ²
S 26	sklep / cell	7.24 m ²

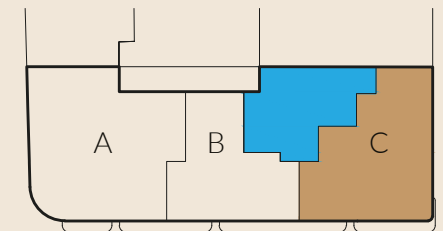


schéma půdorysu 1. podlaží / scheme of the first floor



schématický řez objektem - schéma / conceptual building section - scheme



0 3 6 9 12 15 18

M 1:300

Upozornění: Plochy jednotlivých místností jsou pouze orientační. Do sklepů a ploch parkovacích stání mohou zasahovat rozvody technické infrastruktury. Investor si vyhrazuje právo na drobné úpravy a úpravu vedení inženýrských sítí objektu.

Note: This drawing is for illustration only. A network of technical infrastructure can interfere with a room volume of cellar, or parking space. The investor reserves the right to modify the design in a small degree and to technical infrastructure changes.