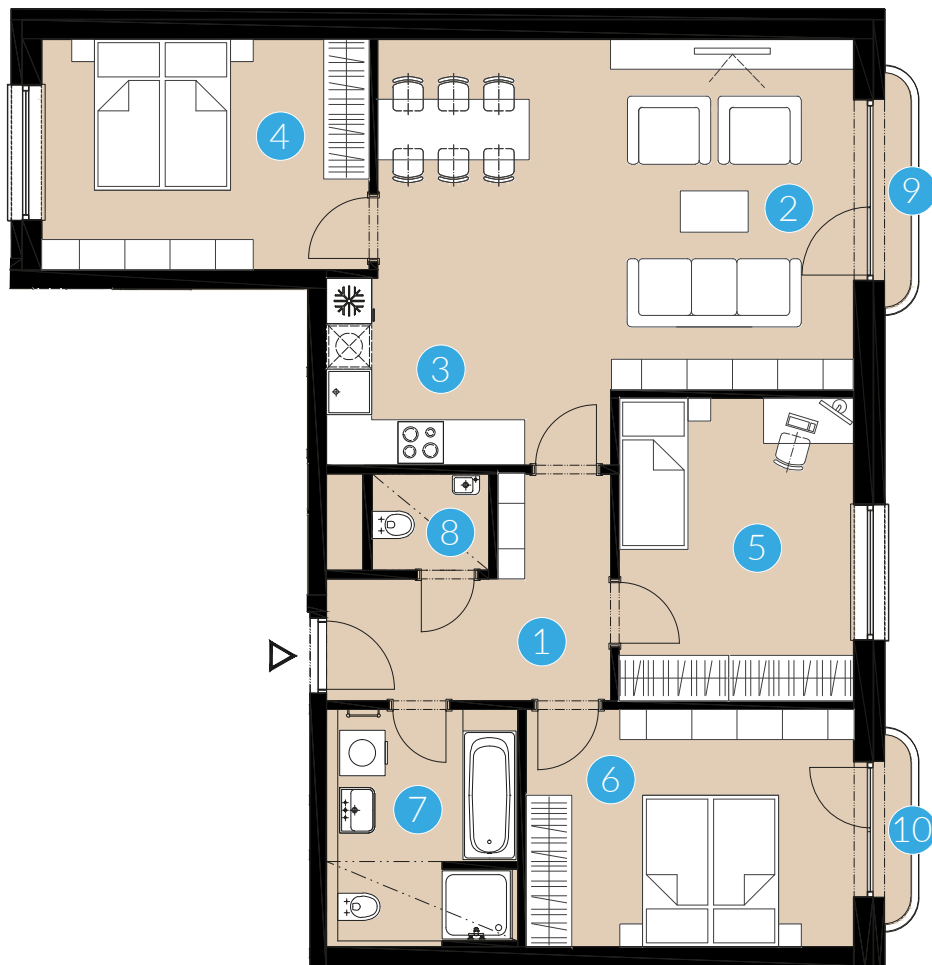


## BYT / FLAT C 4.11 4 pokojový / 4 room



1. chodba	/ lobby	8.15 m <sup>2</sup>
2. obývací pokoj	/ living room	27.94 m <sup>2</sup>
3. kuchyňský kout	/ kitchen	5.74 m <sup>2</sup>
4. pokoj	/ room	13.28 m <sup>2</sup>
5. pokoj	/ room	12.48 m <sup>2</sup>
6. pokoj	/ room	13.63 m <sup>2</sup>
7. koupelna	/ bathroom	7.65 m <sup>2</sup>
8. wc	/ toilet	2.03 m <sup>2</sup>
<b>Plocha místností</b>	<b>/ carpet area</b>	<b>90.90 m<sup>2</sup></b>
<b>Podlahová plocha</b>	<b>/ total area</b>	<b>96.54 m<sup>2</sup></b>
9. balkón	/ balcony	1.61 m <sup>2</sup>
10. balkón	/ balcony	1.27 m <sup>2</sup>

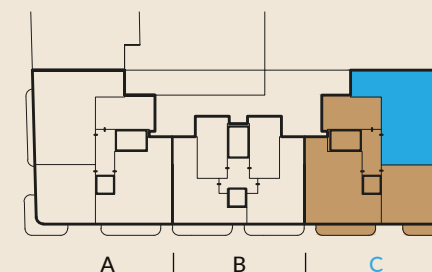


schéma půdorysu 4. podlaží / scheme of the fourth floor



schématický řez objektem - schéma / conceptual building section - scheme



M 1:100

Upozornění: Jednotlivé plochy jsou orientační. Vyobrazené zařízení v plánech bytů (nábytek, kuch. linka, el. spotřebiče atd.) není součástí dodávky. Rozsah dodávky je specifikován v dokumentu "Standardní provedení bytu". Investor si vyhrazuje právo na drobné úpravy.

Note: This drawing is for illustration purposes only. The set up of interior (furniture, kitchen, el. appliance, etc.) featured in the apartment drawings is not subject of contract. The scope of interior accessories is specified in the standard. The investor reserves the right to implement minor changes.